

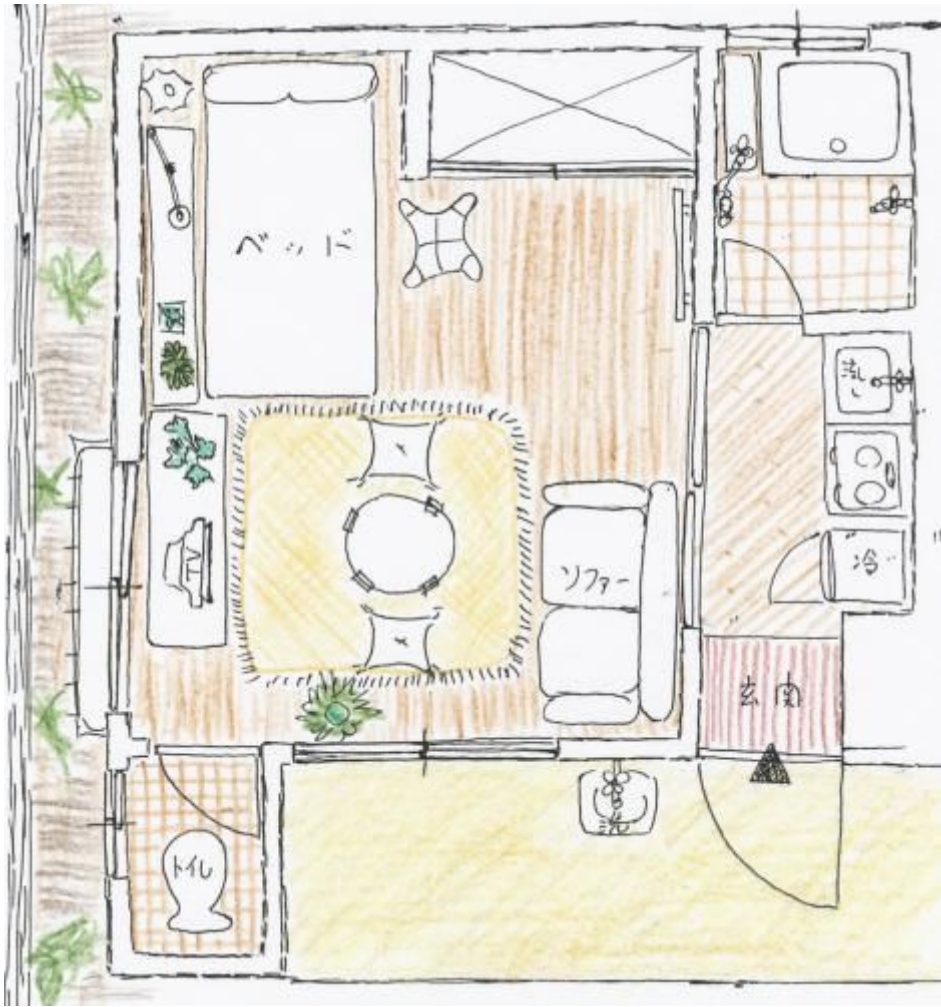
# s u n s h e l l ' s

賃料	面積/間取	所在階	管理費・共益費	敷金	礼金
5.9万円	23.58m <sup>2</sup> / 1R	2階	3,000円	-	-

## 物件概要

所在地	東京都練馬区旭丘1丁目				
交通	西武池袋線「江古田」駅より徒歩7分				
賃料	5.9万円	管理費・共益費	3,000円		
敷金	-	礼金	-		
保証金	-	権利金	-		
面積/間取り	23.58m <sup>2</sup> /1R 洋室9畳1室	築年月（築年数）	1983年4月（築41年）		
契約期間	2年	種別/構造	賃貸アパート/木造		
部屋/所在階/階建	207/2階/地上2階	現況/入居時期	空家/即時		
状態	募集中				
物件番号	0637				





# 芸術あふれる街、池袋から6分の「江古田」駅近アパート で東京生活をエンジョイしませんか? Sun Shell's 207

SUN SHELL'Sのキャンペーン実施中

SUN SHELL'S 207 概要



敷料ゼロゼロ  
キャンペーン実施中!

Sun Shell's に入居すると、  
こんなメリットがあります。

- 1 駅周辺が豊富な「江古田」  
趣味・買い物等で高い利便性あり!
- 2 なんとも緑化率高し!!!  
定額外の家賃もつらつら!!!  
90秒で通勤へ到着!
- 3 近隣大学へ徒歩圏!!!  
武蔵大学、武蔵野大学、日大
- 4 高級地に選んでいるので、  
同業種はプライベートな環境も確保!
- 5 東は40分まで通勤圏で15分!!!  
帰って来よう!
- 6 TVモニターフォンで  
かまどモニター「モニター」!!!  
防犯カメラで安心安全な家々!
- 7 東は車庫の併設、長年貯りながら  
に話し方が使えます。いつでも帰ります  
か? 近所での暮らしの楽しさをあなた  
に話してみたいです。



Location : 東京都練馬区池袋1 サンシェルズ207  
 Transportation: 西武池袋線 江古田駅徒歩7分  
 Structure : 木造2階建 昭和58年改築  
 Facility : 上下水道、電気、東武ガス、エアコン、  
 TVモニターインターフォン、屋外洗濯機置場、  
 バランス釜キッチン給湯接続

Area : 23.58m<sup>2</sup>  
 賃料 : **59,000 yen** 管理費 : 3,000 yen  
 雑費 : 通常賃料の1ヶ月分 **ゼロ**  
 礼金 : 通常賃料の1ヶ月分 **ゼロ**  
 クリーニング : 退去時クリーニング費用として43,200yen契約時償取  
 契約形態 : 普通借家契約2年  
 保証会社 : 加入必須 火災保険: 2万円/2年



連絡先 03-5926-5731  
 10: 00~19: 00 定休日 水曜日  
<https://www.rexliss.com/bukken?id=110>