

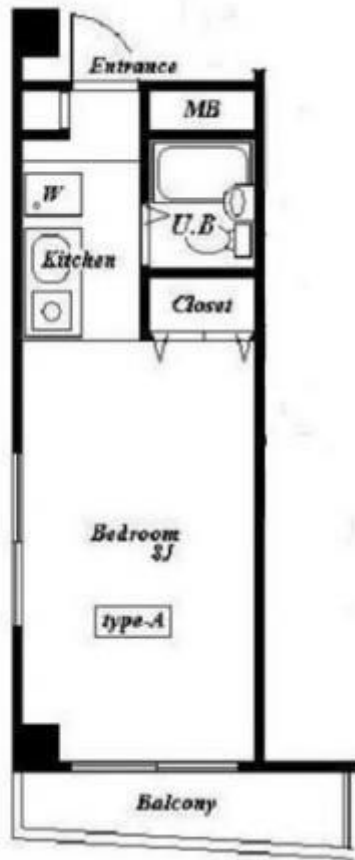
## シティーコーポ江古田

賃料	面積/間取	所在階	管理費・共益費	敷金	礼金
6万円	19.87㎡ / 1K	7階	5,000円	1ヶ月	1ヶ月

### 物件概要

所在地	東京都練馬区旭丘1丁目				
交通	西武池袋線「江古田」駅より徒歩2分 都営大江戸線「新江古田」駅より徒歩7分				
賃料	6万円	管理費・共益費	5,000円		
敷金	1ヶ月	礼金	1ヶ月		
保証金	-	権利金	-		
面積/間取り	19.87㎡/1K 洋室8畳1室 / K1.5畳1室	部屋の向き	南西		
築年月（築年数）	1995年4月（築29年）	契約期間	2年		
種別/構造	賃貸マンション/鉄骨造	部屋/所在階/階建	701/7階/地上7階		
現況/入居時期	空家/即時	状態	募集中		
物件番号	0432				





N  
type-A 19.3'





連絡先 03-5926-5731

10: 00~19: 00 定休日 水曜日

<https://www.rexliss.com/bukken?id=129>