

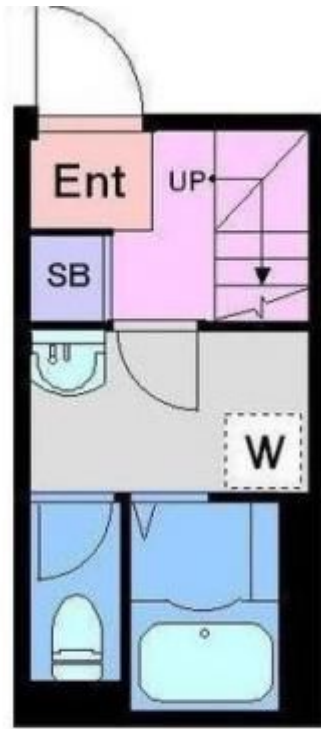
## リベラウェヌス新桜台

賃料	面積/間取	所在階	管理費・共益費	敷金	礼金
6.7万円	22.28㎡ / 1K	1階	3,000円	1ヶ月	1ヶ月

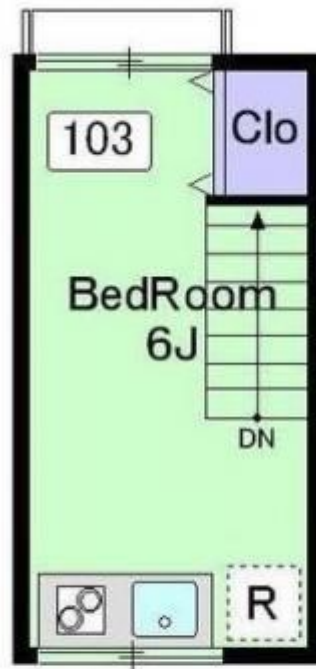
### 物件概要

所在地	東京都練馬区桜台2丁目				
交通	西武有楽町線「新桜台」駅より徒歩3分 西武池袋線「桜台」駅より徒歩8分				
賃料	6.7万円	管理費・共益費	3,000円		
敷金	1ヶ月	礼金	1ヶ月		
保証金	-	権利金	-		
面積/間取り	22.28㎡/1K 洋室6畳1室	築年月（築年数）	2013年5月（築11年）		
契約期間	2年	種別/構造	賃貸マンション/RC		
部屋/所在階/階建	103/1階/地上4階	現況/入居時期	空家/即時		
状態	募集中				
物件番号	0606				





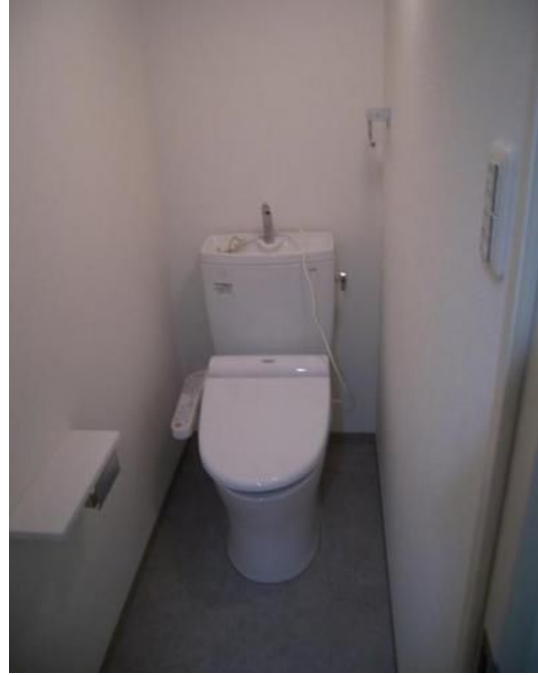
【B1F】



【1F】

103  
(22.28m<sup>2</sup>)





連絡先 03-5926-5731  
10: 00~19: 00 定休日 水曜日  
<https://www.rexliss.com/bukken?id=188>