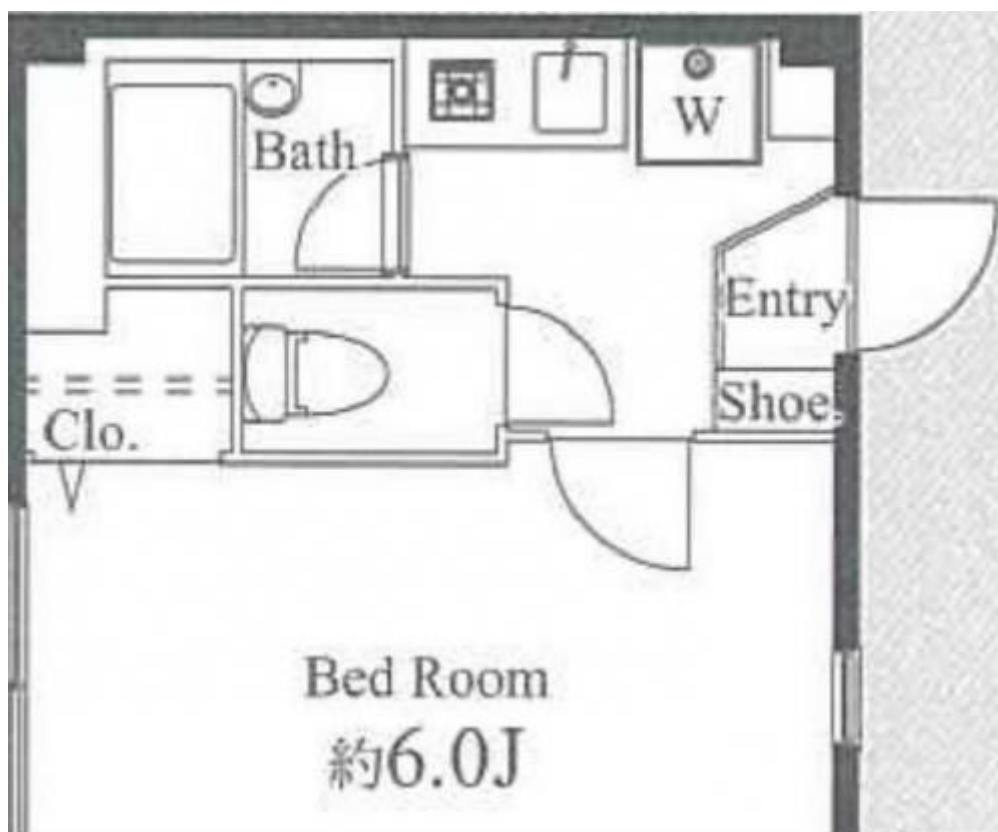


## ソレイユ新桜台

賃料	面積/間取	所在階	管理費・共益費	敷金	礼金
6.7万円	18.02㎡ / 1K	2階	5,000円	1ヶ月	1ヶ月

### 物件概要

所在地	東京都練馬区羽沢1丁目				
交通	西武有楽町線「新桜台」駅より徒歩3分 西武池袋線「江古田」駅より徒歩8分				
賃料	6.7万円	管理費・共益費	5,000円		
敷金	1ヶ月	礼金	1ヶ月		
保証金	-	権利金	-		
面積/間取り	18.02㎡/1K 洋室6畳1室	築年月（築年数）	2004年2月（築20年）		
契約期間	2年	種別/構造	賃貸マンション/RC		
部屋/所在階/階建	202/2階/地上4階	現況/入居時期	空家/即時		
状態	募集中				
物件番号	0321				



連絡先 03-5926-5731

10:00~19:00 定休日 水曜日

<https://www.rexliss.com/bukken?id=192>