

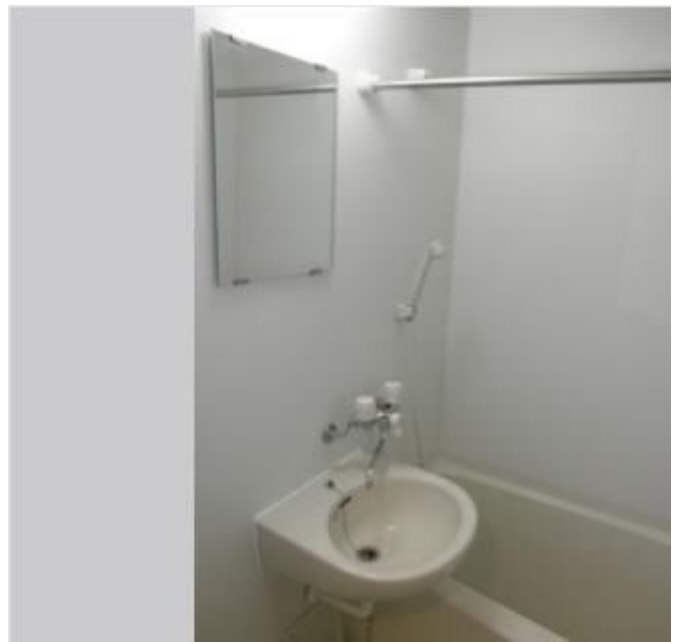
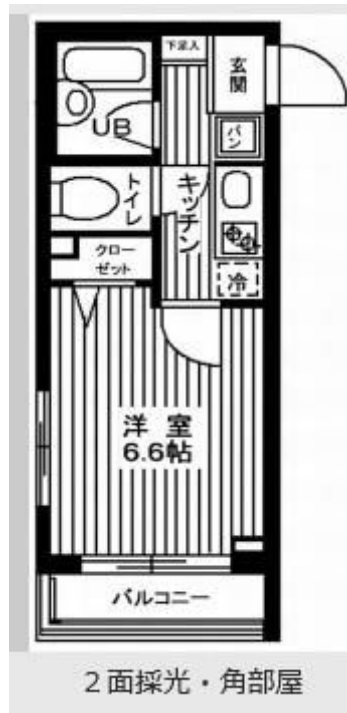
## ヴェルト練馬桜台

賃料	面積/間取	所在階	管理費・共益費	敷金	礼金
6.8万円	20.75㎡ / 1K	5階	8,000円	-	1ヶ月

### 物件概要

所在地	東京都練馬区豊玉北3丁目				
交通	西武池袋線「桜台」駅より徒歩8分 西武池袋線「練馬」駅より徒歩12分				
賃料	6.8万円	管理費・共益費	8,000円		
敷金	-	礼金	1ヶ月		
保証金	-	権利金	-		
面積/間取り	20.75㎡/1K 洋室6.6 畳1室	部屋の向き	南東		
築年月（築年数）	2006年10月（築18年）	契約期間	2年		
種別/構造	賃貸マンション/RC	部屋/所在階/階建	101/5階/地上5階		
現況/入居時期	空家/即時	状態	募集中		
物件番号	0585				









連絡先 03-5926-5731

10: 00~19: 00 定休日 水曜日

<https://www.rexliss.com/bukken?id=210>