

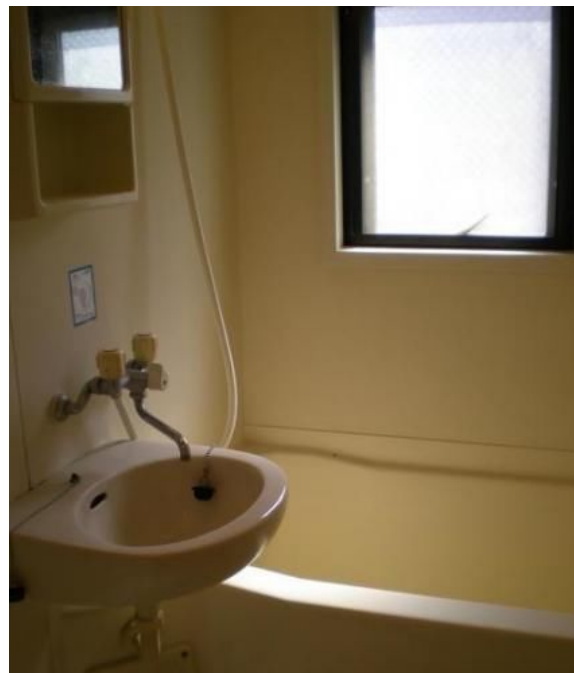
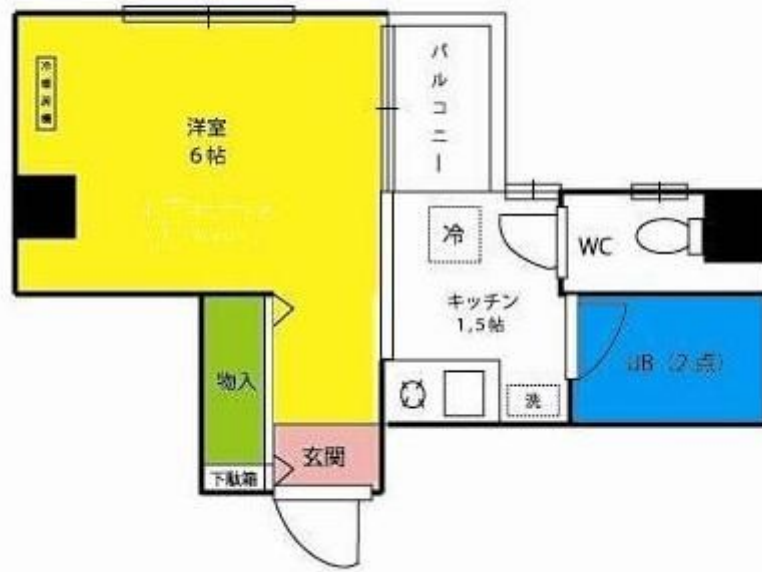
れもん館

賃料	面積/間取	所在階	管理費・共益費	敷金	礼金
6.9万円	19.04m ² / 1R	3階	3,000円	1ヶ月	1ヶ月

物件概要

所在地	東京都練馬区栄町				
交通	都営大江戸線「新江古田」駅より徒歩6分 西武有楽町線「新桜台」駅より徒歩3分				
賃料	6.9万円	管理費・共益費	3,000円		
敷金	1ヶ月	礼金	1ヶ月		
保証金	-	権利金	-		
面積/間取り	19.04m ² /1R 洋室6畳1室	築年月（築年数）	1992年11月（築32年）		
契約期間	2年	種別/構造	賃貸マンション/鉄骨造		
部屋/所在階/階建	303/3階/地上4階	現況/入居時期	空家/即時		
状態	募集中				
物件番号	0516				







連絡先 03-5926-5731
10: 00~19: 00 定休日 水曜日
<https://www.rexliss.com/bukken?id=217>