

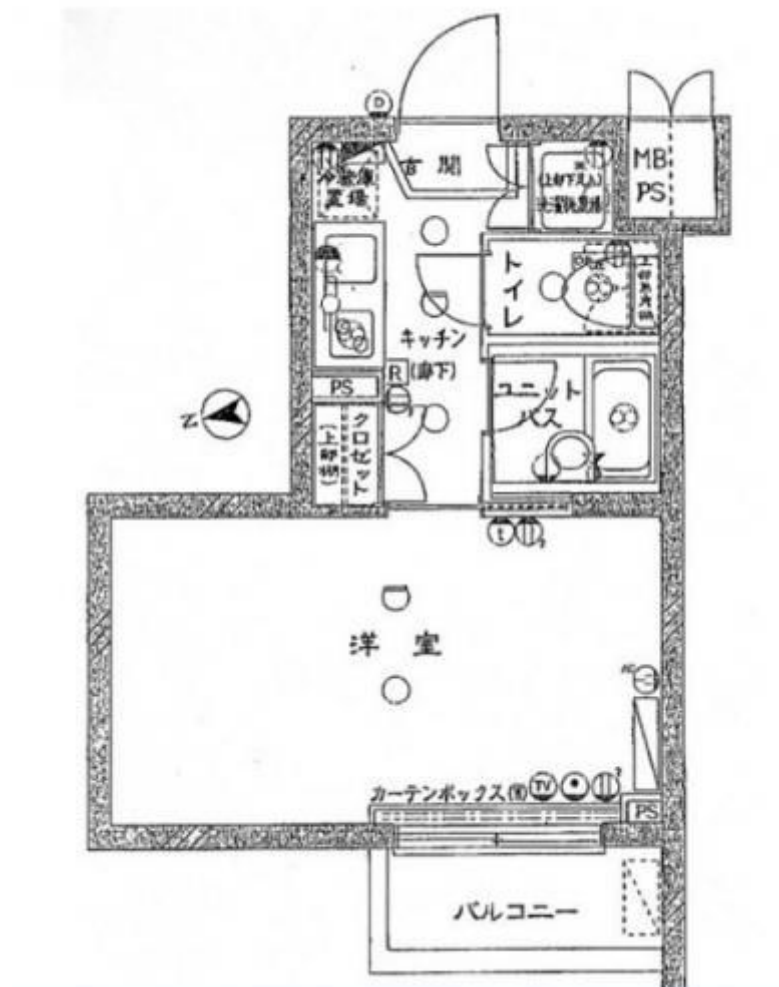
ループル富士見台

賃料	面積/間取	所在階	管理費・共益費	敷金	礼金
6.9万円	23.05m ² / 1K	2階	6,000円	1ヶ月	1ヶ月

物件概要

所在地	東京都練馬区貫井2丁目				
交通	西武池袋線「富士見台」駅より徒歩4分				
賃料	6.9万円	管理費・共益費	6,000円		
敷金	1ヶ月	礼金	1ヶ月		
保証金	-	権利金	-		
面積/間取り	23.05m ² /1K 洋室1畳1室	部屋の向き	西		
築年月（築年数）	2002年11月（築22年）	契約期間	2年		
種別/構造	賃貸マンション/RC	部屋/所在階/階建	206/2階/地上5階		
現況/入居時期	空家/即時	状態	募集中		
物件番号	0118				





連絡先 03-5926-5731
10: 00~19: 00 定休日 水曜日
<https://www.rexliss.com/bukken?id=221>