

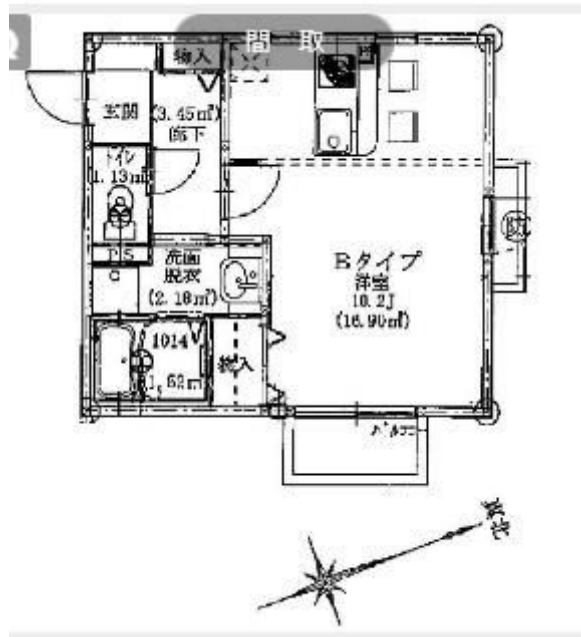
アムールシャルム

賃料	面積/間取	所在階	管理費・共益費	敷金	礼金
7.25万円	27.32㎡ / 1K	1階	2,000円	-	1ヶ月

物件概要

所在地	東京都練馬区桜台5丁目				
交通	西武池袋線「桜台」駅より徒歩9分 西武有楽町線「新桜台」駅より徒歩12分				
賃料	7.25万円	管理費・共益費	2,000円		
敷金	-	礼金	1ヶ月		
保証金	-	権利金	-		
面積/間取り	27.32㎡/1K 洋室10.2 畳1室	部屋の向き	南東		
築年月（築年数）	2006年3月（築18年）	契約期間	2年		
種別/構造	賃貸アパート/木造	部屋/所在階/階建	103/1階/地上2階		
現況/入居時期	空家/即時	状態	募集中		
物件番号	0092				





内観4



内観9



内観6



内観10



内観8





連絡先 03-5926-5731

10: 00~19: 00 定休日 水曜日

<https://www.rexliss.com/bukken?id=263>