

B r a n c h e 練馬

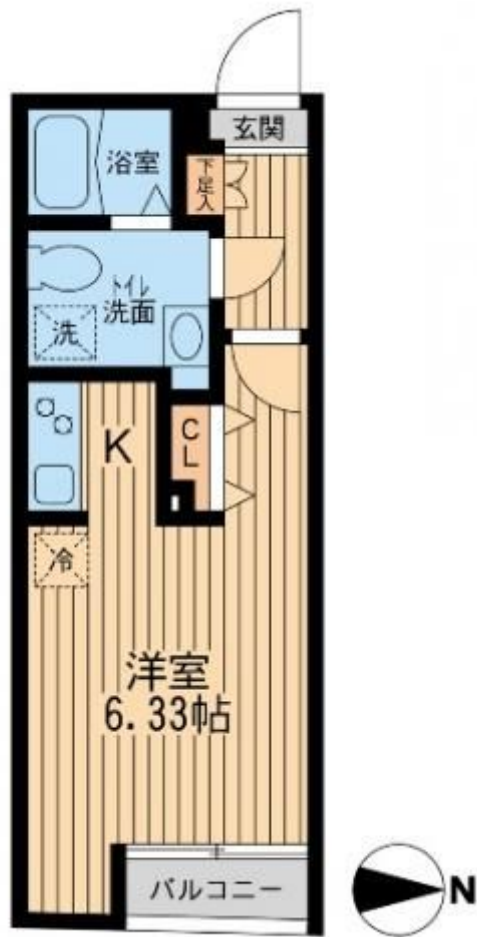
賃料	面積/間取	所在階	管理費・共益費	敷金	礼金
7.3万円	22.32㎡ / 1R	1階	5,000円	1ヶ月	1ヶ月

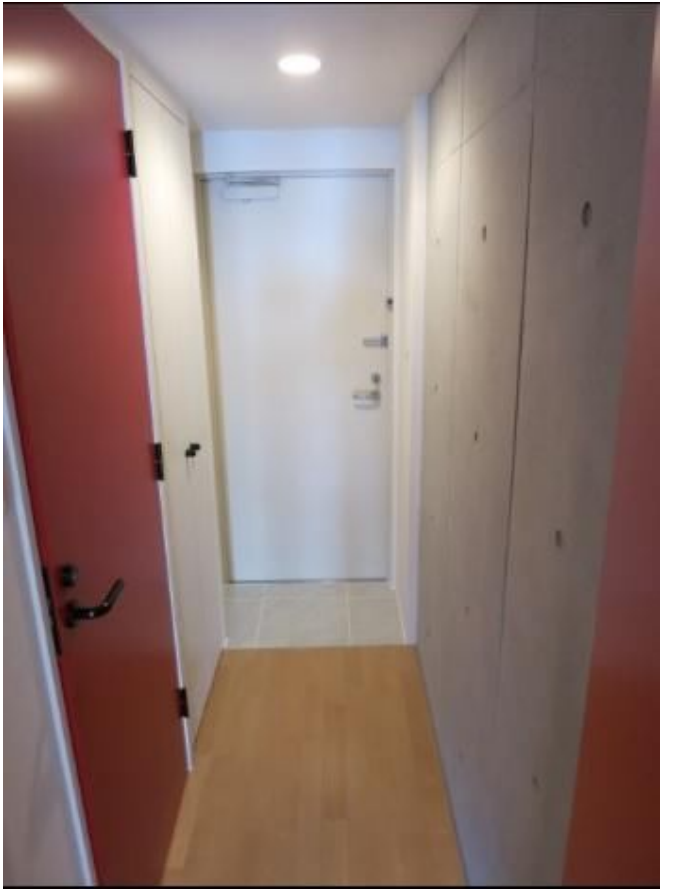
物件概要

所在地	東京都練馬区豊玉上2丁目				
交通	西武池袋線「練馬」駅より徒歩6分				
賃料	7.3万円	管理費・共益費	5,000円		
敷金	1ヶ月	礼金	1ヶ月		
保証金	-	権利金	-		
面積/間取り	22.32㎡/1R 洋室6.3 畳1室	部屋の向き	東		
築年月（築年数）	2014年5月（築10年）	契約期間	2年		
種別/構造	賃貸マンション/RC	部屋/所在階/階建	102/1階/地上4階		
現況/入居時期	空家/即時	状態	募集中		
物件番号	0385				

[Branche練馬]









連絡先 03-5926-5731
10:00~19:00 定休日 水曜日
<https://www.rexliss.com/bukken?id=273>