

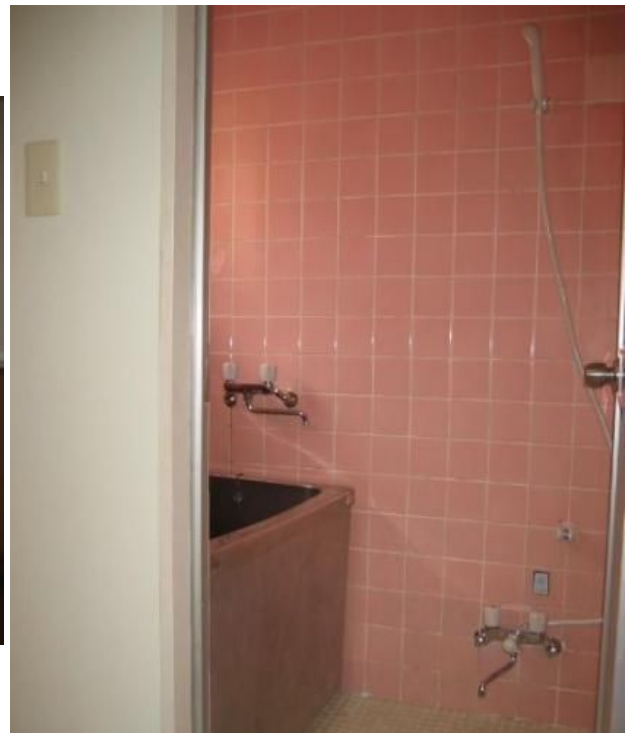
シャトー桜台

賃料	面積/間取	所在階	管理費・共益費	敷金	礼金
7.4万円	32.7m ² / 1LDK	3階	3,000円	2ヶ月	-

物件概要

所在地	東京都練馬区桜台1丁目				
交通	西武池袋線「江古田」駅より徒歩6分 西武有楽町線「新桜台」駅より徒歩3分				
賃料	7.4万円	管理費・共益費	3,000円		
敷金	2ヶ月	礼金	-		
保証金	-	権利金	-		
面積/間取り	32.7m ² /1LDK 洋室6畳1室 / LDK8畳1室	築年月（築年数）	1974年2月（築50年）		
契約期間	2年	種別/構造	賃貸マンション/RC		
部屋/所在階/階建	302/3階/地上4階	現況/入居時期	空家/即時		
状態	募集中				
物件番号	0394				







連絡先 03-5926-5731
10: 00~19: 00 定休日 水曜日
<https://www.rexliss.com/bukken?id=286>