

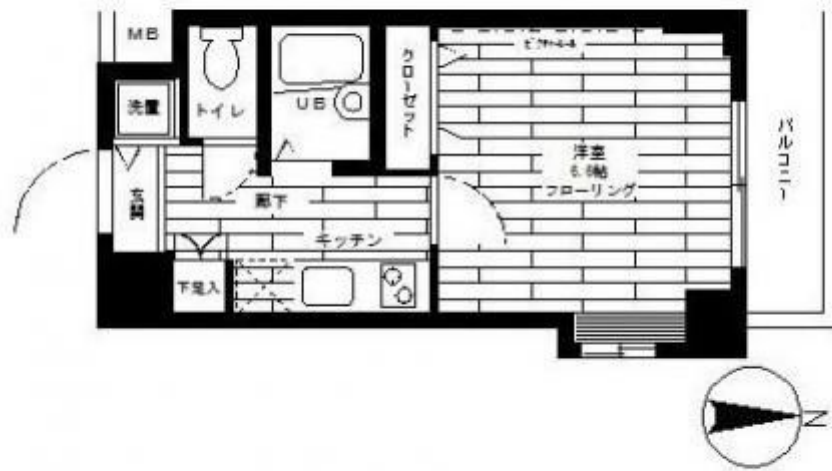
ステージグラnde桜台駅前

賃料	面積/間取	所在階	管理費・共益費	敷金	礼金
7.5万円	22.75m ² / 1K	6階	4,000円	1ヶ月	1ヶ月

物件概要

所在地	東京都練馬区豊玉上2丁目				
交通	西武池袋線「桜台」駅より徒歩2分				
賃料	7.5万円	管理費・共益費	4,000円		
敷金	1ヶ月	礼金	1ヶ月		
保証金	-	権利金	-		
面積/間取り	22.75m ² /1K 洋室6.6畳1室 / K2畳1室	部屋の向き	北		
築年月（築年数）	2002年7月（築22年）	契約期間	2年		
種別/構造	賃貸マンション/SRC	部屋/所在階/階建	604/6階/地上12階		
現況/入居時期	空家/相談	状態	募集中		
物件番号	0414				





連絡先 03-5926-5731

10: 00~19: 00 定休日 水曜日

<https://www.rexliss.com/bukken?id=302>