

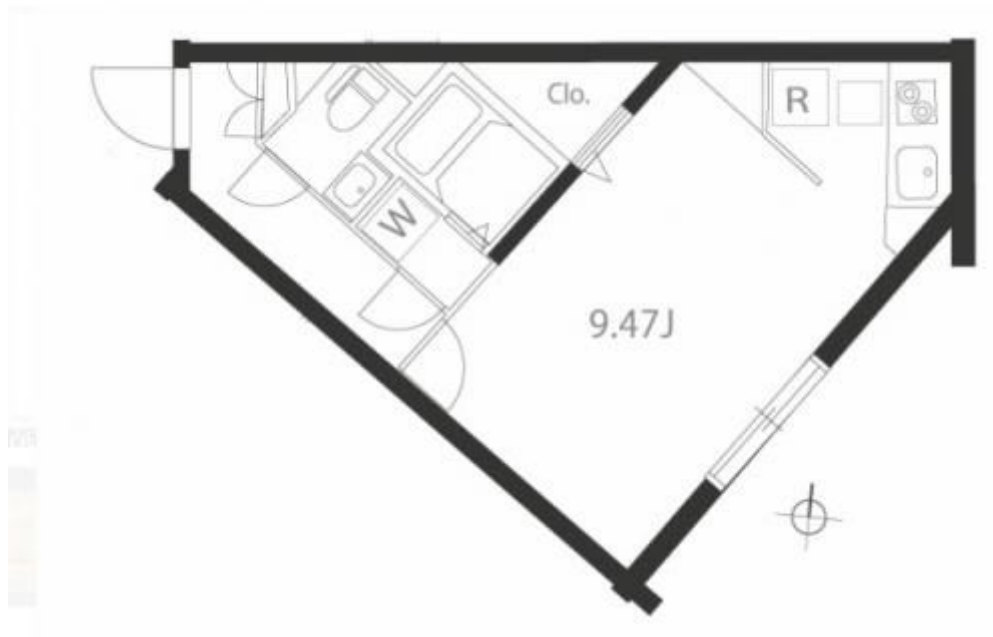
## ブランシェ豊島園

賃料	面積/間取	所在階	管理費・共益費	敷金	礼金
7.7万円	30.64㎡ / 1R	2階	5,000円	-	1ヶ月

### 物件概要

所在地	東京都練馬区早宮4丁目				
交通	西武豊島線「豊島園」駅より徒歩11分 都営大江戸線「豊島園」駅より徒歩11分				
賃料	7.7万円	管理費・共益費	5,000円		
敷金	-	礼金	1ヶ月		
保証金	-	権利金	-		
面積/間取り	30.64㎡/1R 洋室9.5 畳1室	部屋の向き	南東		
築年月（築年数）	2007年12月（築16年）	契約期間	2年		
種別/構造	賃貸マンション/RC	部屋/所在階/階建	204/2階/地上4階		
現況/入居時期	空家/即時	状態	募集中		
物件番号	0219				







連絡先 03-5926-5731

10: 00~19: 00 定休日 水曜日

<https://www.rexliss.com/bukken?id=321>