

## B r a n c h e 練馬

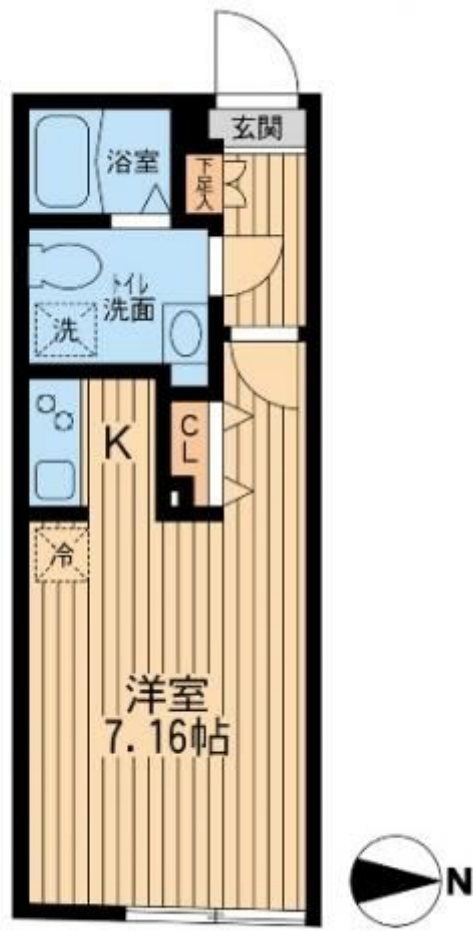
賃料	面積/間取	所在階	管理費・共益費	敷金	礼金
7.8万円	23.86㎡ / 1R	4階	5,000円	1ヶ月	1ヶ月

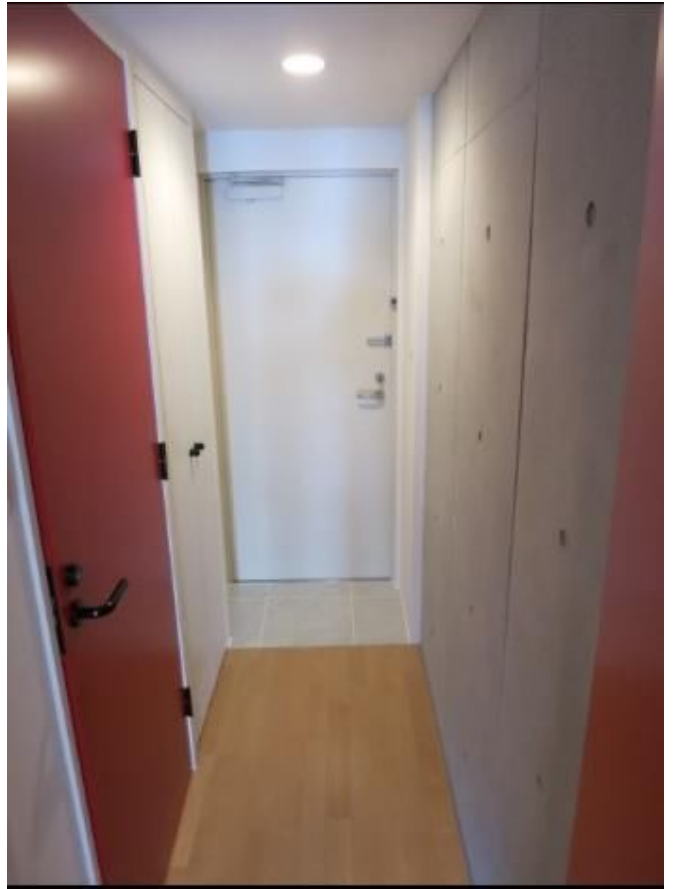
### 物件概要

所在地	東京都練馬区豊玉上2丁目				
交通	西武池袋線「練馬」駅より徒歩6分				
賃料	7.8万円	管理費・共益費	5,000円		
敷金	1ヶ月	礼金	1ヶ月		
保証金	-	権利金	-		
面積/間取り	23.86㎡/1R 洋室7.2 畳1室	部屋の向き	東		
築年月（築年数）	2014年5月（築10年）	契約期間	2年		
種別/構造	賃貸マンション/RC	部屋/所在階/階建	403/4階/地上4階		
現況/入居時期	空家/即時	状態	募集中		
物件番号	0384				

[Branche練馬]









連絡先 03-5926-5731

10: 00~19: 00 定休日 水曜日

<https://www.rexliss.com/bukken?id=335>