

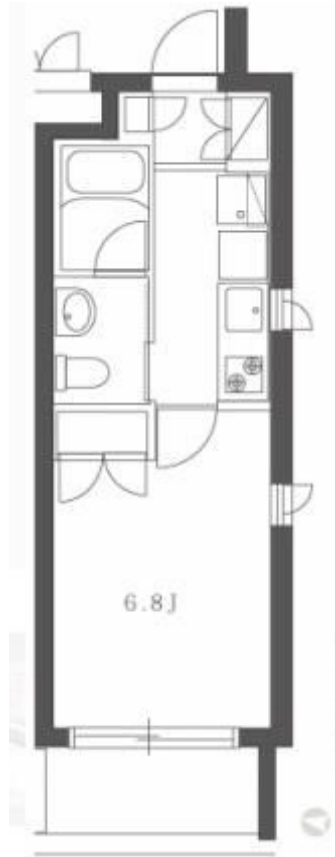
## ガーデン豊玉

賃料	面積/間取	所在階	管理費・共益費	敷金	礼金
8.5万円	23.12㎡ / 1K	4階	7,000円	1ヶ月	-

### 物件概要

所在地	東京都練馬区豊玉中3丁目				
交通	西武池袋線「練馬」駅より徒歩7分 都営大江戸線「練馬」駅より徒歩7分				
賃料	8.5万円	管理費・共益費	7,000円		
敷金	1ヶ月	礼金	-		
保証金	-	権利金	-		
面積/間取り	23.12㎡/1K 洋室6.8畳1室 / K2畳1室	部屋の向き	西		
築年月（築年数）	2008年2月（築16年）	契約期間	2年		
種別/構造	賃貸マンション/RC	部屋/所在階/階建	409/4階/地上4階		
現況/入居時期	空家/即時	状態	募集中		
物件番号	0218				









連絡先 03-5926-5731  
10: 00~19: 00 定休日 水曜日  
<https://www.rexliss.com/bukken?id=394>