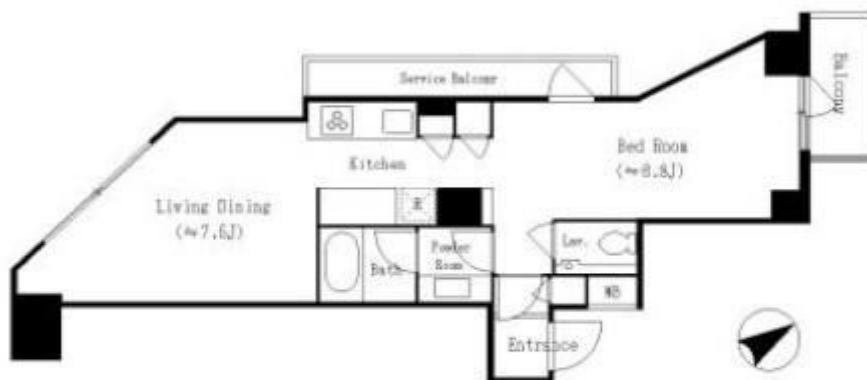


## 桜の杜レジデンス

| 賃料     | 面積/間取        | 所在階 | 管理費・共益費 | 敷金  | 礼金  |
|--------|--------------|-----|---------|-----|-----|
| 11.3万円 | 43.4㎡ / 1LDK | 7階  | 10,000円 | 2ヶ月 | 2ヶ月 |

### 物件概要

|          |                                |           |             |  |  |
|----------|--------------------------------|-----------|-------------|--|--|
| 所在地      | 東京都練馬区豊玉北1丁目                   |           |             |  |  |
| 交通       | 都営大江戸線「新江古田」駅より徒歩2分            |           |             |  |  |
| 賃料       | 11.3万円                         | 管理費・共益費   | 10,000円     |  |  |
| 敷金       | 2ヶ月                            | 礼金        | 2ヶ月         |  |  |
| 保証金      | -                              | 権利金       | -           |  |  |
| 面積/間取り   | 43.4㎡/1LDK 洋室8.8畳1室 / LD7.5畳1室 | 部屋の向き     | 南西          |  |  |
| 築年月（築年数） | 2013年10月（築11年）                 | 契約期間      | 2年          |  |  |
| 種別/構造    | 賃貸マンション/RC                     | 部屋/所在階/階建 | 701/7階/地上8階 |  |  |
| 現況/入居時期  | 空家/即時                          | 状態        | 募集中         |  |  |
| 物件番号     | 0084                           |           |             |  |  |



※図面と現況に相違がある場合は現況優先と致します。

連絡先 03-5926-5731

10:00~19:00 定休日 水曜日

<https://www.rexliss.com/bukken?id=483>