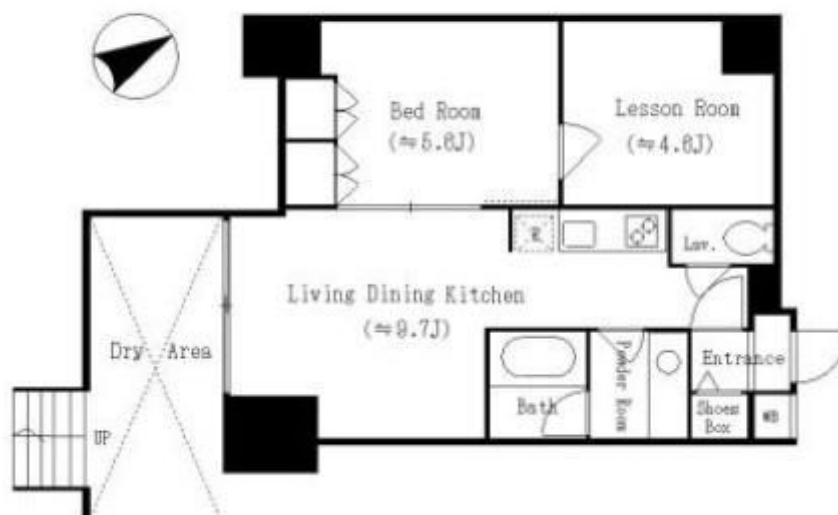


桜の杜レジデンス

賃料	面積/間取	所在階	管理費・共益費	敷金	礼金
13.5万円	52.88㎡ / 1LDK	1階	10,000円	2ヶ月	2ヶ月

物件概要

所在地	東京都練馬区豊玉北1丁目				
交通	都営大江戸線「新江古田」駅より徒歩2分				
賃料	13.5万円	管理費・共益費	10,000円		
敷金	2ヶ月	礼金	2ヶ月		
保証金	-	権利金	-		
面積/間取り	52.88㎡/1LDK 洋室3.9畳1室 / LD10.1畳1室 / その他4.9畳1室	部屋の向き	南西		
築年月（築年数）	2013年10月（築11年）	契約期間	2年		
種別/構造	賃貸マンション/RC	部屋/所在階/階建	112/1階/地上8階		
現況/入居時期	空家/即時	状態	募集中		
物件番号	0080				



連絡先 03-5926-5731

10:00~19:00 定休日 水曜日

<https://www.rexliss.com/bukken?id=537>