

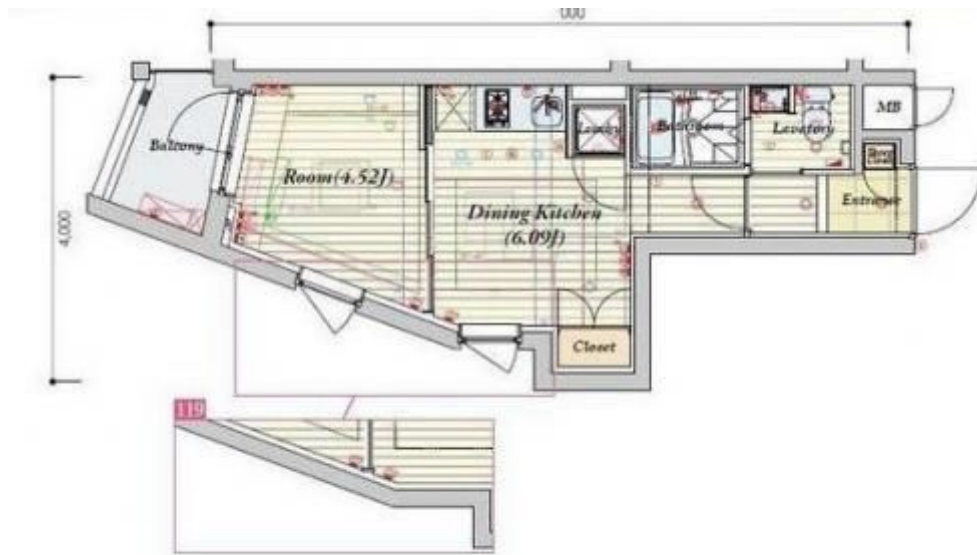
## ピバリーヒルズ練馬桜台

賃料	面積/間取	所在階	管理費・共益費	敷金	礼金
8.15万円	25.6㎡ / 1DK	1階	8,000円	1ヶ月	-

### 物件概要

所在地	東京都練馬区豊玉上2丁目				
交通	西武池袋線「桜台」駅より徒歩5分 都営大江戸線「練馬」駅より徒歩9分				
賃料	8.15万円	管理費・共益費	8,000円		
敷金	1ヶ月	礼金	-		
保証金	-	権利金	-		
面積/間取り	25.6㎡/1DK 洋室4.5畳1室 / DK6.09畳1室	築年月（築年数）	2014年6月（築10年）		
契約期間	2年	種別/構造	賃貸マンション/RC		
部屋/所在階/階建	119/1階/地上5階	現況/入居時期	空家/即時		
状態	募集中				
物件番号	0494				











連絡先 03-5926-5731  
10: 00~19: 00 定休日 水曜日  
<https://www.rexliss.com/bukken?id=573>