

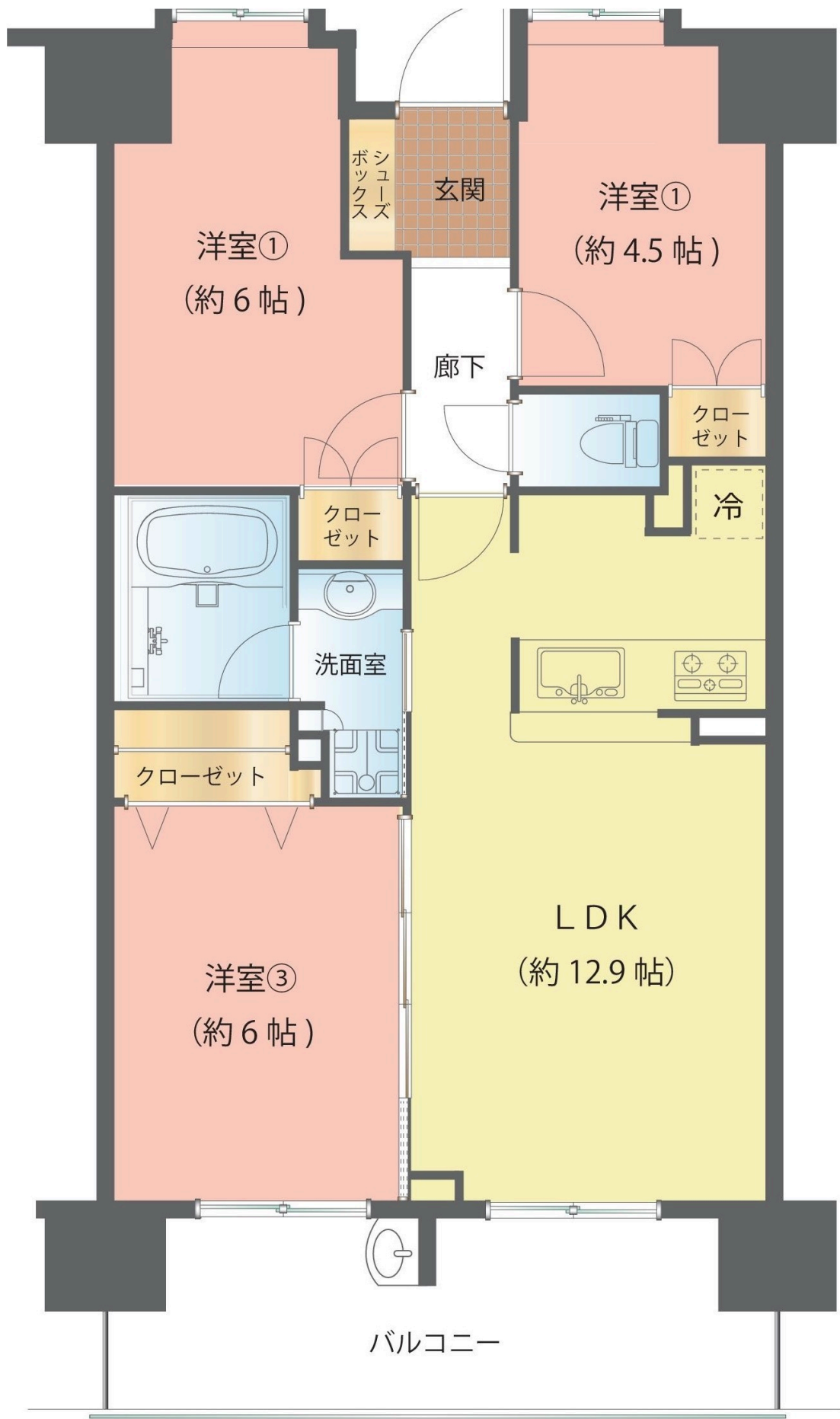
ノーブル江古田ステーションビュー

賃料	面積/間取	所在階	管理費・共益費	敷金	礼金
非公開	62.37㎡ / 3LDK	7階	11,450円		

物件概要

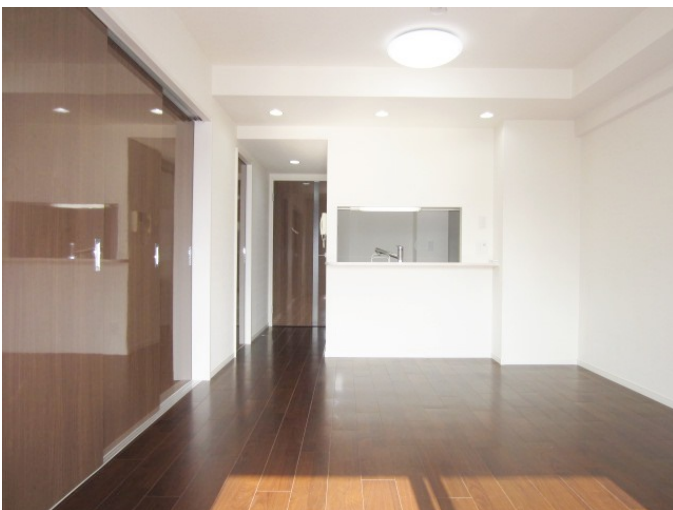
所在地	東京都練馬区栄町				
交通	西武池袋線「江古田」駅より徒歩1分 都営大江戸線「新江古田」駅より徒歩7分				
価格	非公開	管理費・共益費	11,450円		
修繕積立金	9,740円	面積/間取り	62.37㎡/3LDK 7階洋室6畳 / 7階洋室6畳 / 7階洋室4.5畳 / 7階LDK12.9畳		
部屋の向き	南西	築年月（築年数）	2003年3月（築22年）		
種別/構造	売買マンション	部屋/所在階/階建	1104/7階/地上11階		
総戸数	62戸	バルコニー面積	10.92㎡		
管理人	管理人:日勤 / 管理形態:全部委託	現況/入居時期	即入居可/即時		
状態	募集中				















連絡先 03-5926-5731
10: 00~19: 00 定休日 水曜日
<https://www.rexliss.com/bukken?id=619>