

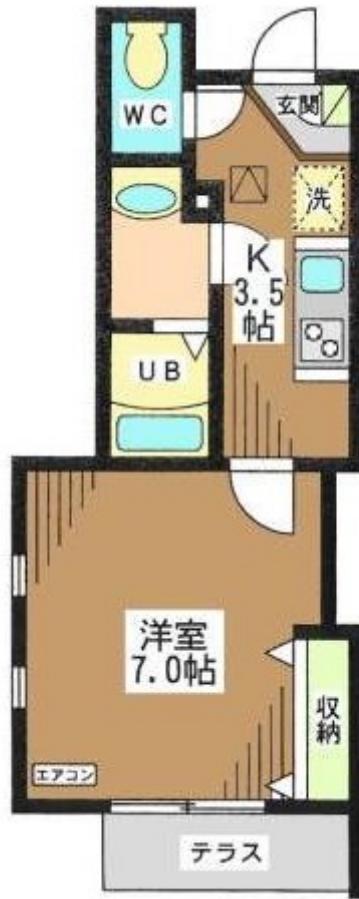
## メゾン・平

賃料	面積/間取	所在階	管理費・共益費	敷金	礼金
7.1万円	25.3m <sup>2</sup> / 1K	1階	2,000円	1ヶ月	1ヶ月

### 物件概要

所在地	東京都練馬区小竹町1丁目				
交通	西武池袋線「江古田」駅より徒歩6分 東京メトロ有楽町線「小竹向原」駅より徒歩7分				
賃料	7.1万円	管理費・共益費	2,000円		
敷金	1ヶ月	礼金	1ヶ月		
保証金	-	権利金	-		
更新料	1ヶ月	面積/間取り	25.3m <sup>2</sup> /1K 洋室7畳1室 / K3.5畳1室		
築年月（築年数）	2008年10月（築16年）	契約期間	2年		
種別/構造	賃貸マンション/鉄骨造	部屋/所在階/階建	101/1階/地上2階		
現況/入居時期	空家/即時	状態	募集中		
住宅保険期間	2年				
物件番号	00256-0101				













連絡先 03-5926-5731  
10:00~19:00 定休日 水曜日  
<https://www.rexliss.com/bukken?id=627>