

ベルム沼袋

賃料	面積/間取	所在階	管理費・共益費	敷金	礼金
非公開	38.6m ² / 2DK	3階	2,000円	1ヶ月	-

物件概要

所在地	東京都中野区江古田4丁目		
交通	西武新宿線「沼袋」駅より徒歩8分 西武新宿線「野方」駅より徒歩9分		
賃料	非公開	管理費・共益費	2,000円
敷金	1ヶ月	礼金	-
保証金	-	権利金	-
更新料	1ヶ月	面積/間取り	38.6m ² /2DK 3階洋室6畳1室 / 3階和室6畳1室 / 3階DK6畳1室
部屋の向き	南	築年月（築年数）	1987年1月（築38年）
契約期間	2年	種別/構造	賃貸マンション/鉄骨造
部屋/所在階/階建	301/3階/地上3階	総戸数	3戸
現況/入居時期	空家/即時	状態	募集中
住宅保険期間	2年		
物件番号	00403-0301		

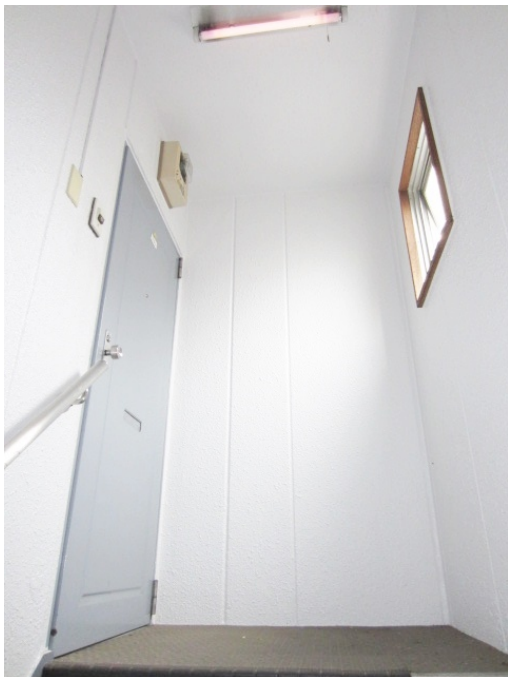












 **クツモト**

co-op
コープみらい
食卓を笑顔に、地域を豊かに。



連絡先 03-5926-5731

10:00~19:00 定休日 水曜日

<https://www.rexliss.com/bukken?id=646>