

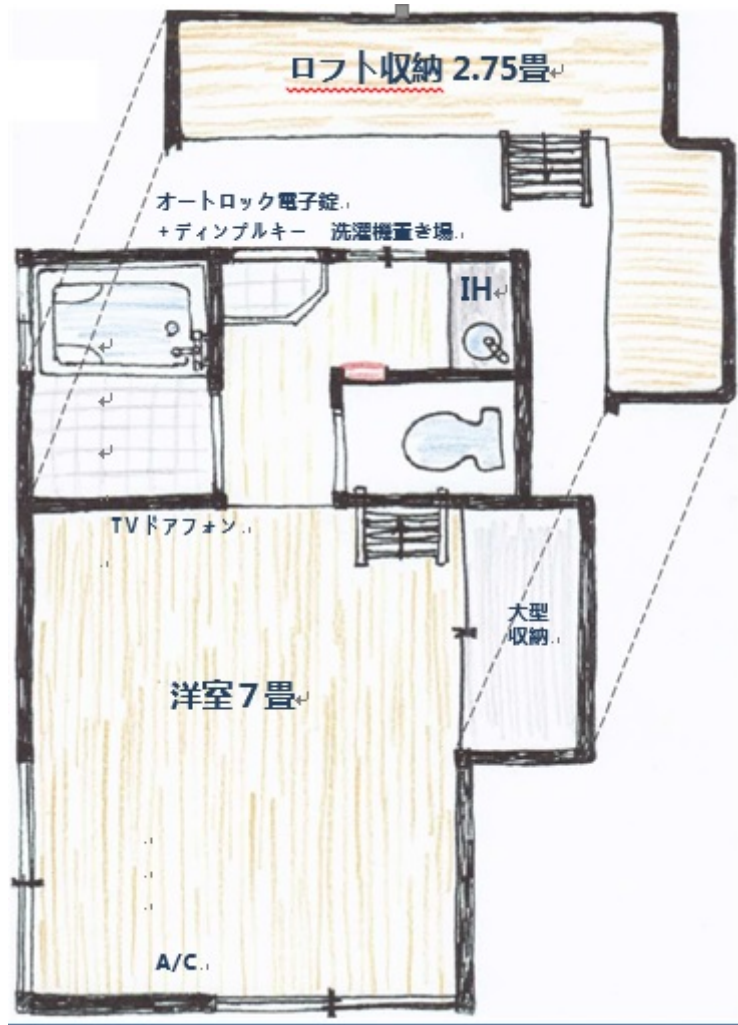
サンシェルス

賃料	面積/間取	所在階	管理費・共益費	敷金	礼金
5.7万円	19.8m ² / 1K	2階	3,000円	-	-

物件概要

所在地	東京都練馬区旭丘1丁目				
交通	西武池袋線「江古田」駅より徒歩7分 都営大江戸線「新江古田」駅より徒歩7分				
賃料	5.7万円	管理費・共益費	3,000円		
敷金	-	礼金	-		
保証金	-	権利金	-		
更新料	1ヶ月	面積/間取り	19.8m ² /1K 2階洋室7畳1室 / 2階K1畳1室		
部屋の向き	南西	築年月（築年数）	1983年4月（築41年）		
契約期間	2年	種別/構造	賃貸アパート/木造		
部屋/所在階/階建	205/2階/地上2階	現況/入居時期	空家/即時		
状態	募集中	駐車場	無		
住宅保険期間	2年				
物件番号	00366-0205				















連絡先 03-5926-5731
10: 00~19: 00 定休日 水曜日
<https://www.rexliss.com/bukken?id=658>